



# Eksteriør

---

VÅRE FINESTE FARGER



NATURLIG SKJØNNHET

# Hvorfor bør du velge Tjæralin?

4 viktige grunner til at vår beis og maling gir huset ditt best mulig beskyttelse;

1. Rett på nytt treverk - Du slipper å grunne
2. Grunning og toppstrøk i ett - Du sparer ett strøk
3. Høyt tørrstoff, lite løsemidler - Gir deg bedre beskyttelse
4. Tåler frost og kan brukes ned til minus 15 grader

## Grunnarbeid

Et godt forarbeid er avgjørende for et optimalt resultat og forlenger husets levetid. Vask grundig med Tjæralin Kraftvask før du maler. Husk at ingen beis eller maling sitter på skittent underlag. Med en årlig husvask får du også et hus som fremstår nymalt over tid, og som gir lengre vedlikeholdsintervaller.

Løs maling og løse trefibre tas bort med stålbørste/pussing. Deretter kan du begynne å beise og male. Vi anbefaler minst to fylldige strøk. Tjæralin Dekkende og Tjæralin Beis er overmalbare.

## Oppdag våre bestselgende eksteriørprodukter

*Tjæralin Beis og Tjæralin Dekkende.*

Disse produktene beskytter veggene, er drøye i bruk og bevarer treverket. Beskytt ditt utemiljø med kvalitet og pålitelighet fra Tjæralin, slik mange tusen har gjort før deg.



## Eksteriør

Treverk er et levende materiale som brytes ned over tid og våre nordiske hus må tåle mye! Ekstrem kulde, store nedbørmengder og kraftig sol, gjør at huset må beskyttes godt for å holde lenge. Tjæralin har en lang historie med de naturlige bestanddelene i tretjære og linolje, som trekker godt inn i treverket. Beviset på kvalitet er fornøyde kunder gjennom 40 år.



## Tjæralin Hybrid

**SELVRENSENDE MALING SOM GIR DITT HUS ET VARIG NYMALT OG RENT UTSEENDE!**

Tjæralin Hybrid er en høyteknologisk, dekkende, vannfortynnbar, selvrensende akrylmaling tilsatt polyuretan-modifisert alkyd. Malingen lager en sterk malingsfilm som gir en svært effektiv beskyttelse mot svertesopp og alger. Dette betyr at skitt og smuss har vanskelig for å feste seg, som igjen gjør at vedlikeholdsintervallene blir lengre og du sitter igjen med et hus som ser glansfullt og rent ut lengre!

Gir huset ditt en overlegen glans og fargestabilitet sammen med en ekstrem trebeskyttelse. Produktet er overmalbart etter 2 til 4 timer, noe som gjør at du enkelt kan ta 2 strøk på en dag. Tjæralin Hybrid er svært godt egnet til både nye og gamle trefasader. Den kremaktige konsistensen gir meget gode påføringssegenskaper og god utflyt. Malingen er enkel å jobbe med og sparer deg tid i husveggen.



## Tjæralin Murmal

**ENTEN DET ER GRUNNMUREN ELLER HELE HUSET - MUREN ER VIKTIG FOR HELHETEN!**

Like viktig som husets byggestil og farge, vil det være å ta hensyn til omgivelsene rundt når du velger farge på muren. Velger du en kraftig farge, vil det bidra til å fremheve muren. Ønsker du derimot å sette fokus på andre detaljer, eller har du sterke farger på resten av huset, kan det være smart å tone ned murfargen.

Murmalk er en vannbasert akrylmaling med finkornet struktur for mur, puss og betongfasader. Produktet inneholder knust marmor som gir en pen værbestandig strukturert overflate med en pustende malingsfilm. I mur og betong vil det alltid være noe fukt. Vårt malingsystem slipper fuktigheten ut og hindrer avflassing og slitasje. Husk Murmal Seis på nye og utsatte flater.

## Tjæralin Dør & Vindu

Tjæralin Dør & Vindu er en oljebasert dekkbeis som kan legges rett på nytt treverk, du slipper egen grunning. Produktet er svært godt egnet for vinduer, dører, garasjeporter, hagemøbler og gjerder. Er meget godt egnet for nytt treverk, men fungerer utmerket på tidligere malte flater også. Produktet har en svært god kantdekk og utflyt, noe som gjør vedlikeholdsintervallene lengre.

Tjæralin Dør & Vindu er et fargestabilt produkt som er mindre påvirket av fuktighet/regn direkte etter påføring. Produktet dekker godt og er drøy i bruk. Den inneholder UV-beskytter, kinesisk treolje og sopphindrende middel som gir gode overflateegenskaper og bevarer treverket i dybden. Tjæralin Dør & Vindu kan overmales.

**Tjæralin Dør & Vindu kommer nå også i en lekker, matt variant med glans 20.** Denne matte varianten av vår klassiker, gir en tidløs og sofistikert finish, samtidig som den beskytter treverket.



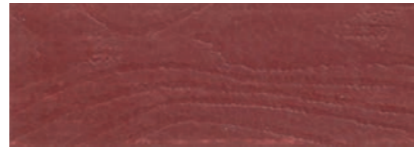
## TJÆRALIN BEIS



GÅRDSBRUN 120



HØSTGUL 104



RØSSLYNG 125



KONGLE 131



GAMMELBRUN 121



NØTTEBRUN 132



TØMMERBRUN 124



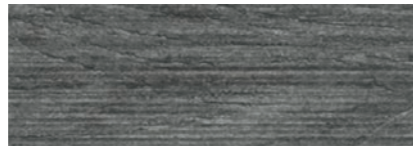
HOLMEGRÅ 139



VIDDE 1152



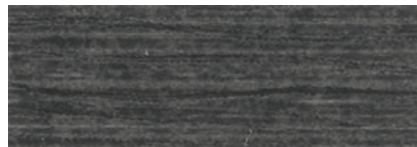
FJORDGRÅ 1151



KNAUSGRÅ 1153



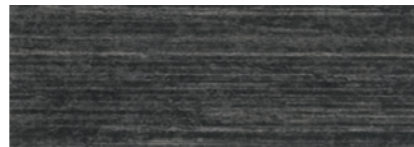
HOVDEBRUN 140



JERNVITROL 1150



KULLGRÅ 133

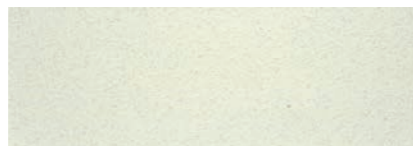


SORT 141

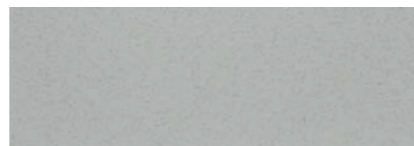
## TJÆRALIN MURMAL



HVIT 710



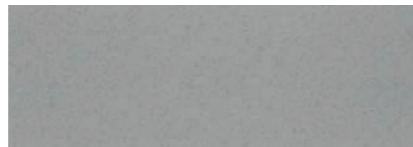
MOLDEHVIT 714



ALTAGRÅ 735



DOVREGRÅ 738



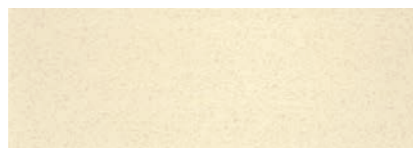
RØST 739



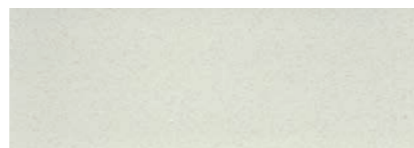
PERLEGRÅ 731



BYGDEGUL 766



SANDGUL 768



STRANDAGRÅ 713



## Våre fineste utendørsfarger

- Produkter som beskytter og bevarer

Når det kommer til utendørsfarger for ditt hjem, er valget av nyanser viktig. De rette utendørsfargene kan gi huset ditt karakter, harmonisere med omgivelsene og gi det en innbydende appell. I dette fargekartet har vi samlet noen av de vakreste utendørsfargene for ditt hjem.

Når du velger utendørsfarger, er det viktig å vurdere omgivelsene, nabolagets stil og din egen personlige smak. Test alltid med fargeprøver på fasaden før du tar den endelige beslutningen, da lys og årstid kan påvirke hvordan fargen ser ut på veggen. Valg av utvendig farge gir huset ditt identitet. Det handler om å finne balansen mellom egne preferanser og omgivelsene, for å skape et vakkert og innbydende hjem.

# TJÆRALIN DEKKENDE & HYBRID



TJØME 2101 | 1002-Y13R



SKUMRING 217 | 2803-G99Y



STORMYRA 2118 | 2102-Y26R



HITRA 220 | 4002-Y05R



RO 2119 | S 3005-Y20R



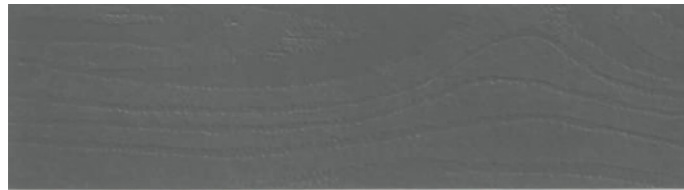
BARK 2110 | S 5005-Y20R



JØKUL 288 | S 7020-R90B



FJORDBLÅ 285 | 4609-B01G



HAFJELL 239 | S 6500-N



DOVREGRÅ 238 | 4902-G53Y



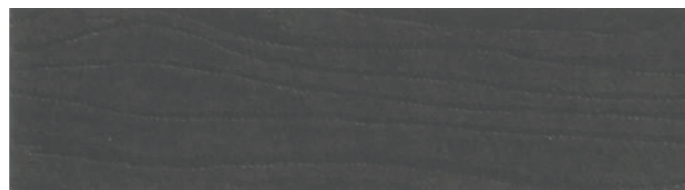
ANTRASITT 2109 | S 7500-N



VÆRØY 224 | S 8000-N



VARDE 2105 | S 6502-Y



GRÅTIND 2106 | S 7502-Y

# TJÆRALIN DEKKENDE & HYBRID



SNØHETTA 2120 | 1002-Y24R



KLASSISK HVIT 2112 | S 0500-N



SØLVGRÅ 234 | S 1502-Y



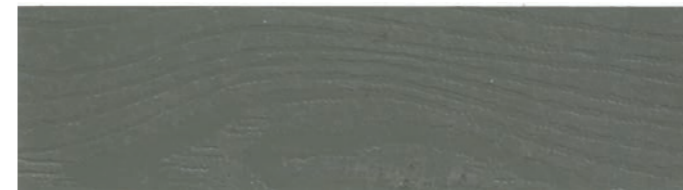
EDELHVIT 216 | S 1005-Y20R



GEIRANGER 2104 | 3209-G46Y



SOGNEGUL 2107 | 3024-Y21R



EVJEGRØNN 2103 | S 6010-G50Y



GAMMELOKER 264 | 3252-Y26R



LANDRØD 251 | 4745-Y85R



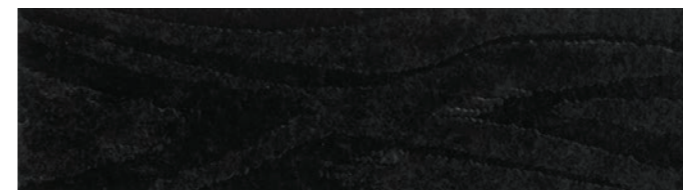
RAULANDSRØD 250 | S 6030-Y90R



VÅGÅBRUN 222 | 7413-Y85R



DALABRUN 223 | 8103-Y88R



SORT 299



RINGEBU 225 | 8501-G90Y

# Eksteriør

## VÅRE UTENDØRSPRODUKTER

### Dekkende

- Grunning og toppstrøk i ett
- Bevarer treverket, dekker godt
- Glans 40-60



### Matt Dekkende

- Grunning og toppstrøk i ett
- Bevarer treverket
- Matt - Glans 25



### Beis

- Grunning og toppstrøk i ett
- Fremhever trestrukturen
- Glans 60-80



### Matt Beis

- Grunning og toppstrøk i ett
- Fremhever trestrukturen
- Matt - Glans 15



### Dør & Vindu

- Grunning og toppstrøk i ett
- God kantdekk og utflyt
- Glans 40-60



### Matt Dør & Vindu

- Grunning og toppstrøk i ett
- God kantdekk og utflyt
- Matt - Glans 20



### Murmals

- Sitter godt og dekker godt
- Lang holdbarhet
- Diffusjonsåpen



### Hybrid

- 16 års farge- og glansgaranti
- Rask tørketid, 2 strøk på 1 dag
- Selvrensende - Glans 25



### Murmals Seis

- Forsterker gamle murfasader
- Binder løse partikler
- Motvirker krittning



### Gård

- Spesialutviklet for gård
- Bevarer treverket
- Dekker godt - Glans 40-60



### Treolje

- Hindrer fukt
- Hindrer oppsprekking
- Trekker godt inn



### Oljebasert Terrassebeis

- Lang holdbarhet
- Vannavvisende overflate
- Finnes i mange farger



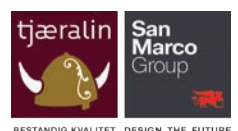
Forhandler:



7 036381 081003

TJÆRALIN AS  
Dynamitveien 24, Postboks 425, 1401 Ski  
Tlf.: +47 95 04 11 00 - Faks: +47 64 87 66 26

WEB  
[www.facebook.com/Tjaralin](http://www.facebook.com/Tjaralin)  
[tjaralin@tjaralin.no](mailto:tjaralin@tjaralin.no) - [www.tjaralin.no](http://www.tjaralin.no)



BESTANDIG KVALITET DESIGN THE FUTURE